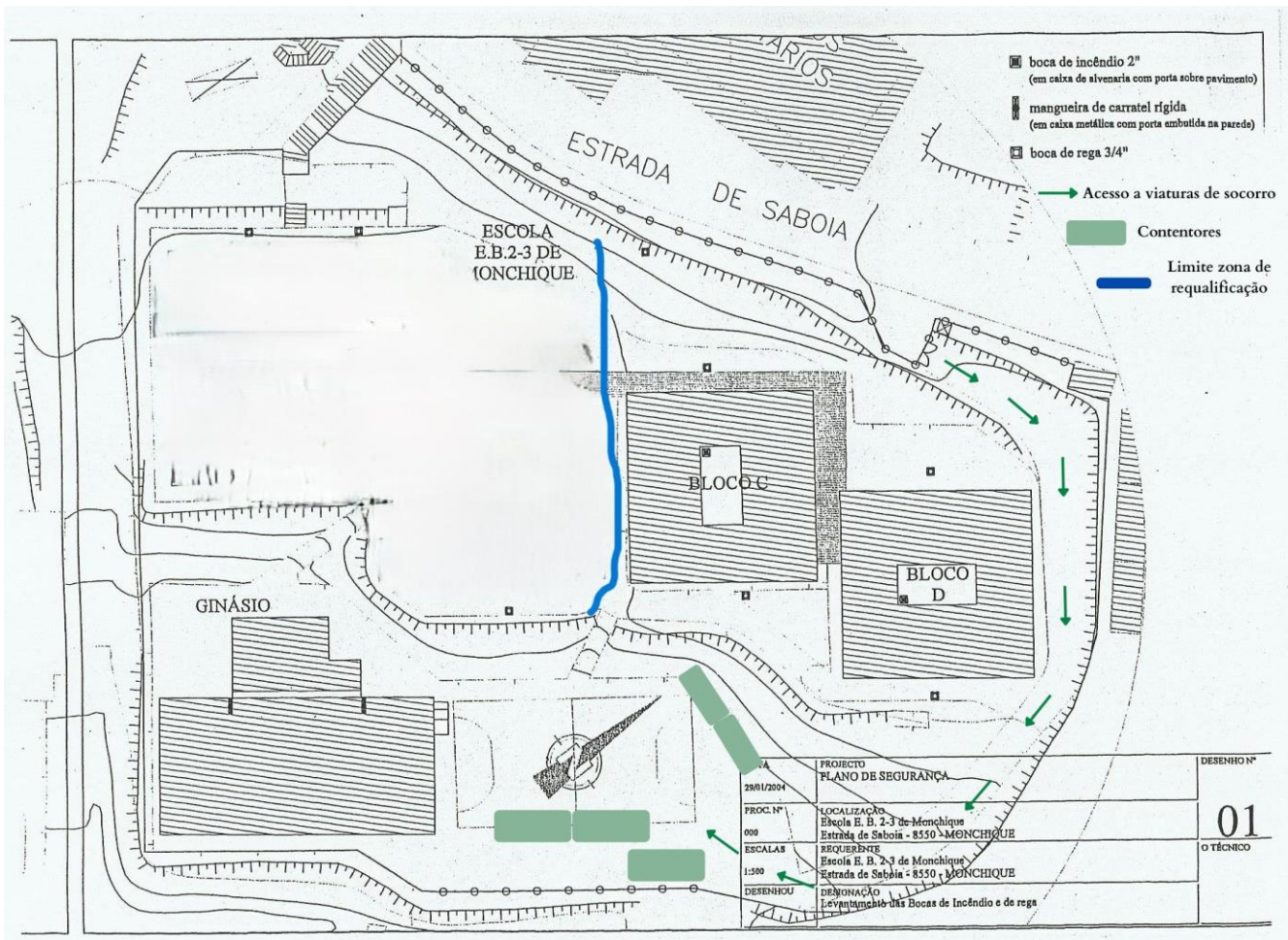


# PLANO DE EMERGÊNCIA INTERNO



# PLANTA DA ESCOLA



ESCOLA: Básica Manuel Do Nascimento, Monchique

MORADA: Estrada De Sabóia-Monchique

TELEFONE: 282912161 FAX: 282912358

FREGUESIA: Monchique

ESTADO ATUAL: Em requalificação

## OBJETIVOS

Um **PLANO DE EMERGÊNCIA** define-se como a sistematização de um conjunto de normas e regras de procedimento, destinadas a minimizar os efeitos das catástrofes que se prevê possam vir a ocorrer em determinadas áreas, gerindo, de forma otimizada os recursos disponíveis.

Assim, um Plano de **Emergência** constitui um instrumento simultaneamente preventivo e de gestão operacional, uma vez que, ao identificar os riscos, estabelece os meios para fazer face ao acidente e, quando definida a composição das equipas de intervenção, lhes atribui missões.

## RAZÕES PARA A ELABORAÇÃO DE UM PLANO DE EMERGÊNCIA

- 1- **Identifica** os riscos;
- 2- **Estabelece** cenários de acidentes para os riscos identificados;
- 3- **Define** princípios, normas e regras de atuação geral face aos cenários possíveis;
- 4- **Organiza** os meios de socorro e prevê missões que competem a cada um dos intervenientes;
- 5- **Permite** desencadear ações oportunas, destinadas a minimizar as consequências do sinistro;
- 6- **Evita** confusões, erros, atropelos e a duplicação de atuações;
- 7- **Prevê** e organiza antecipadamente a evacuação e a intervenção;
- 8- **Permite** rotinar procedimentos, os quais poderão ser testados, através de exercícios de simulação.

## EQUIPA DE INTERVENÇÃO

Este ano letivo, dadas as condições específicas em que a Escola Manuel Nascimento se encontra (*Requalificação e Beneficiação da mesma*), não é possível haver toques para a identificação de cada situação de emergência. Para superar esta situação, será utilizado o toque de buzinas. Nos blocos C/D e pavilhão desportivo será acionado **pelas funcionárias** dos blocos; junto aos contentores será acionado pela **funcionária da biblioteca**.

### CONTATOS:

Delegado de Segurança – Maria Madalena Teixeira

Elemento da Direção – Carla Travessa

Serviço Municipal de Proteção Civil de Monchique

Coordenador SMPC - Rui Lopes

Serviço SMPC - 924447204

Bombeiros – 282 910 000

GNR - 282 912 629

Câmara Municipal – 282 910 200

Elementos da estrutura interna de segurança	Procedimentos a executar
Responsável pela segurança da escola (Delegado de Segurança) e Direção	Liga para o 112. Desloca-se para a Entrada das Viaturas de Socorro. Transmite aos Bombeiros o ponto de situação. Acompanha os Bombeiros ao local do sinistro.
Funcionária da portaria e elemento de apoio.	Presta apoio na utilização dos meios de primeira intervenção. Elemento de apoio, desliga as caldeiras e ajuda no controle da entrada e saída do recinto escolar. Abre o portão de acesso das Viaturas de Socorro e na ausência do Delegado de Segurança controla a entrada e saída/entrada não autorizada de assistentes operacionais, alunos, professores e pessoas estranhas à escola, exceto agentes de proteção civil.
Funcionários dos Blocos, do Pavilhão Desportivo, sala do aluno, sala CEF,	Acionam o toque junto aos blocos. Contactam o Delegado de Segurança. Desligam o quadro elétrico. Verificam se alguém ficou no Bloco, no Pavilhão, sala do aluno e se há feridos, devendo orientar os alunos para campo de jogos e situações imprevistas.
Funcionárias do Bufete	Dirige a evacuação dos alunos que se encontram no local, para o campo de jogos.
Funcionária da Biblioteca	Aciona o toque junto aos contentores. Dirige a evacuação dos alunos que se encontram no local e orienta-os para o campo de jogos.
Chefe dos Serviços Administrativos Madalena	Orienta a evacuação das pessoas que estiverem no local para o campo de jogos. Fecha as portas e janelas, certificando-se que ninguém fica para trás.
1 Gestor do Ponto de Encontro ( <i>Cidália Francisco</i> )	Controla a identificação e o estado de saúde dos presentes no local de concentração e informa o responsável de segurança sobre os dados recolhidos.
1 Gestor do ponto de Encontro ( <i>João Paulo</i> ) Madalena	Desliga a eletricidade no espaço de contentores. Responsabiliza-se pela listagem dos alunos e transmite a informação ao Delegado de Segurança
Restantes assistentes operacionais	Acompanham os alunos que se encontram dispersos para o ponto de encontro no campo de jogos Auxiliam os professores na vigilância dos alunos nesse local.
Professores	Dirigem a evacuação dos respetivos alunos, segundo as normas estabelecidas. Colocam nos manípulos das portas exteriores ou caso não seja possível, colocar na porta interior, as placas vermelhas que identificam se há feridos ou verdes se a sala se encontra livre.

## PROCEDIMENTOS DE EVACUAÇÃO

No plano de evacuação estão consideradas as seguintes situações:

Plantas de emergência em anexo.

a) Definição do local de concentração – zona **condicionada**, devido às obras e com a colocação de contentores neste espaço, o espaço torna-se mais reduzido, mas é único possível como espaço de concentração, mas com algumas condicionantes.

b) Identificação de saídas – informação disponível nas salas de aula e nos átrios dos blocos (saídas de emergência e saídas normais)

Definição de caminhos de evacuação – dados indicados nas plantas de segurança com sinalização para o efeito.

c) Os alunos do 2º ciclo (bloco C), serão encaminhados pelas escadas de acesso ao campo de jogos; os alunos do 3º ciclo (bloco D), serão encaminhados pela rampa de acesso ao campo de jogos.

d) Em caso de ocorrência e o mesmo ocorra no espaço dos contentores, todos os elementos devem dirigir-se pela rampa, em direção à portaria e encaminhar-se para o espaço do heliporto. Se o mesmo ocorrer nos blocos C e D, o encaminhamento é feito para o campo de jogos.

e) Programação da evacuação – evacuação programada tendo em conta a definição dos procedimentos de saída dos blocos de forma ordeira e eficaz.

f) Em caso de sismo/incêndio/ameaça de bomba/fuga de gás, aos alunos compete a evacuação RÁPIDA e ORDEIRA da sala devendo estes acatar as instruções que lhe forem transmitidas por Professores e Assistentes Operacionais.

---

**SISMO** – um toque longo ———

**INCÊNDIO** – dois toques curtos intermitentes - -

**AMEAÇA DE BOMBA** – três toques curtos intermitentes - - -

**FUGA DE GÁS** – dois toques longos ——— ———

---

### O PROCEDIMENTO NA SAÍDA DE CADA SALA DE AULA DEVE SER O SEGUINTE:

- O **Delegado de Turma** estará encarregue (após indicação do Professor) de abrir a porta da sala, e conduzir os restantes alunos, atrás de si em fila indiana, através das escadas ou rampa de acesso ao local de concentração.

Os alunos da turma abandonam os seus livros, deixam os seus pertences como estão e evacuam a sala por filas sucessivas, a começar pelas mais próximas da saída e seguindo em fila indiana atrás do Delegado de Turma. O seu andamento deverá ser rápido mas ordeiro (sem correrias).

- **O Professor** deverá, em qualquer espaço que se encontre, ser o último a sair seguindo a turma/alunos na cauda da coluna pronto para prestar auxílio a qualquer aluno que se desorienta, fique atrasado ou magoado na deslocação, através da colocação do cartão sinalético.

- **O Professor** seguirá os alunos até ao local de concentração e apenas levará consigo a capa com a listagem dos alunos, onde no referido local verificará se falta algum dos alunos que estavam presentes na aula, e entrega a contagem ao Coordenador do Ponto de Encontro.

- Nos restantes espaços utilizados pelos alunos (casas de banho, pavilhão, sala do aluno, biblioteca e refeitório), **assistentes operacionais e docentes** presentes no momento nesses locais devem proceder à evacuação dos alunos presentes sempre de forma ordeira e organizada em direção do local de concentração.

- No local de concentração (campos de jogos exterior), docentes, assistentes operacionais e alunos aguardam até que se dê por concluído a ocorrência por parte dos responsáveis pela segurança (**Delegado de Segurança e Direção**).

- Os feridos que possam caminhar pelo próprio pé, devem ser conduzidos para o local de concentração, até à chegada dos primeiros socorros, os restantes feridos, aguardam no local, se as condições assim o permitirem, exceto se correrem risco de vida iminente, que serão deslocados para uma distância segura.

- Em caso de ocorrer o simulacro em tempo não letivo, a responsabilidade do transporte da listagem dos alunos, para o **PONTO DE ENCONTRO DEVE OBEDECER ÀS SEGUINTE SITUAÇÕES:**

a) Encontra-se uma capa com a listagem dos alunos nos seguintes locais: biblioteca, sala de aluno, sala de professores, refeitório/bufete, devendo os Professores / funcionários assegurar o seu transporte para o local de concentração e, preencher, obrigatoriamente, a **Ficha de Controlo;**

b) Esgotando-se esta possibilidade, deverá a listagem dos alunos ser transportado pelo último professor a lecionar a turma;

**A listagem dos alunos tem que ser entregue no ponto de encontro ao Gestor**

c) Não sendo possível a aplicabilidade das duas medidas anteriores, caberá a um dos dois gestores do ponto de encontro a responsabilidade do transporte da capa da listagem dos alunos que será entregue no ponto de encontro (a capa), preferencialmente a um **professor** disponível pertencente ao Conselho de Turma que fará a contabilização dos alunos presentes.

## PROCEDIMENTOS EM SITUAÇÕES ESPECIAIS:

### A. OCORRÊNCIAS DE FUGA DE GÁS:

- O funcionário do bloco informa a segurança/direção da ocorrência
- Ligar o 112/ delegado de segurança ou Direção
- Desligar a válvula funcionárias de bloco C
- Abrir as portas e janelas
- Não acionar nada que faça faísca nenhum interruptor/telemóveis
- Abandonar o local

### B. OCORRÊNCIA/INCIDENTE EM LABORATÓRIOS:

- Comunicar imediatamente o incidente ao Delegado de segurança/Direção, que contacta o 112
- Fechar as portas e janelas
- Recolher ou neutralizar a substância derramada (situação de derrame)
- Abandonar o local

Em caso de incêndio nas instalações laboratoriais, relativamente às substâncias existentes, deve-se atuar sobre o foco de incêndio com o meio de extinção adequado, de acordo com o seguinte quadro:

FOGO	AGENTE EXTINTOR
Matérias sólidas	Água, manta kevlar, ou extintor instalado
Líquidos ou sólidos liquefeitos	Extintor instalado Nunca utilizar água
Gases	Corte na fonte Extintor instalado
Metais	Areia seca ou extintor instalado
Material elétrico	Corte na corrente Extintor instalado

### C. AMEAÇA DE BOMBA:

- Comunicar imediatamente o incidente ao Delegado de segurança/Direção, que contacta o 112
- Abandonar o local, dirigindo-se ao Ponto de Encontro
- Aguardar pelas indicações por parte do Delegado de segurança/Direção

### D. OCORRÊNCIA DE SISMO:

- O Delegado de segurança/Direção, contacta o 112
- Transmite aos Bombeiros o ponto de situação.
- Após acionados os toques, os alunos:



- Abandonar o local, dirigindo-se ao Ponto de Encontro, de acordo com as indicações dos professores/assistentes operacionais.
- Aguardar pelas indicações por parte do Delegado de segurança/Direção

# ANEXOS

## Plantas de emergência

### PLANTA DE EMERGÊNCIA

BLOCO C R/Chão

Ponto de encontro  
no campo de jogos



- SE DESCOBERTO UM INCÊNDIO**
- ☎️ CONTATE A SEGURANÇA do estádio
  - 🚒 MANTENHA-SE CALMO
  - 🔥 COMBATA O FOGO COM UM extintor não com água despressurizada se não conseguir APAGAR O FOGO
  - 🚪 ABANDONE CALMAMENTE O LOCAL
- 
- SE OCORRER UM SISMO**
- 🚫 NÃO SE PRECISAR PARA A SAÍDA
  - 🚒 MANTENHA-SE CALMO E NÃO CORRE
  - 🚫 MANTENHA-SE AFASTADO DAS JANELAS, ESPALHOS, CANCELAS E MÓVEIS
- 
- AO SER DESDESEMPENHADA A EVACUAÇÃO**
- 🚪 ABANDONE IMEDIATAMENTE O LOCAL
  - 🗣️ SIGA AS INSTRUÇÕES DOS COORDENADORES
  - 🚪 DIRIGIR-SE CALMAMENTE PARA A SAÍDA. Fique ao pé da saída até a liberação do segurança
  - 🚫 NÃO VOLTE PARA TRÁS SEM AUTORIZAÇÃO
  - 🚪 DIRIGIR-SE PARA O PONTO DE ENCONTRO
- LEGENDA**
- 💧 VOCÊ ESTÁ AQUI
  - 🔴 DETECTOR
  - ➡️ CAMINHO DE EVACUAÇÃO
  - ➡️ CAMINHO DE EVACUAÇÃO ALTERNATIVO
  - 🟢 PUNTO DE ENCONTRO DE EVACUAÇÃO
  - 🟢 PONTO DE ENCONTRO



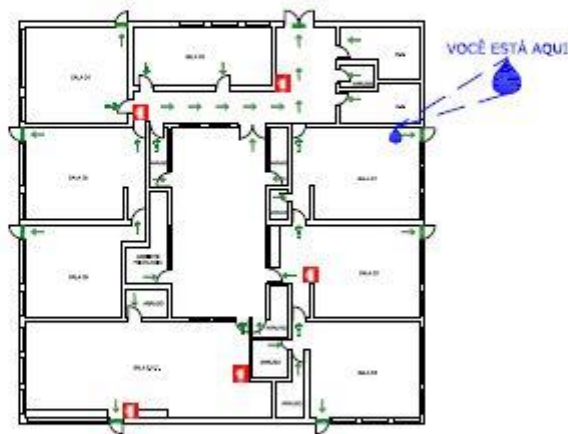
112

ESCALA 1:200  
setembro/2010

### PLANTA DE EMERGÊNCIA

BLOCO C R/Chão

Ponto de encontro  
no campo de jogos



- SE DESCOBERTO UM INCÊNDIO**
- ☎️ CONTATE A SEGURANÇA do estádio
  - 🚒 MANTENHA-SE CALMO
  - 🔥 COMBATA O FOGO COM UM extintor não com água despressurizada se não conseguir APAGAR O FOGO
  - 🚪 ABANDONE CALMAMENTE O LOCAL
- 
- SE OCORRER UM SISMO**
- 🚫 NÃO SE PRECISAR PARA A SAÍDA
  - 🚒 MANTENHA-SE CALMO E NÃO CORRE
  - 🚫 MANTENHA-SE AFASTADO DAS JANELAS, ESPALHOS, CANCELAS E MÓVEIS
- 
- AO SER DESDESEMPENHADA A EVACUAÇÃO**
- 🚪 ABANDONE IMEDIATAMENTE O LOCAL
  - 🗣️ SIGA AS INSTRUÇÕES DOS COORDENADORES
  - 🚪 DIRIGIR-SE CALMAMENTE PARA A SAÍDA. Fique ao pé da saída até a liberação do segurança
  - 🚫 NÃO VOLTE PARA TRÁS SEM AUTORIZAÇÃO
  - 🚪 DIRIGIR-SE PARA O PONTO DE ENCONTRO
- LEGENDA**
- 💧 VOCÊ ESTÁ AQUI
  - 🔴 DETECTOR
  - ➡️ CAMINHO DE EVACUAÇÃO
  - ➡️ CAMINHO DE EVACUAÇÃO ALTERNATIVO
  - 🟢 PUNTO DE ENCONTRO DE EVACUAÇÃO
  - 🟢 PONTO DE ENCONTRO

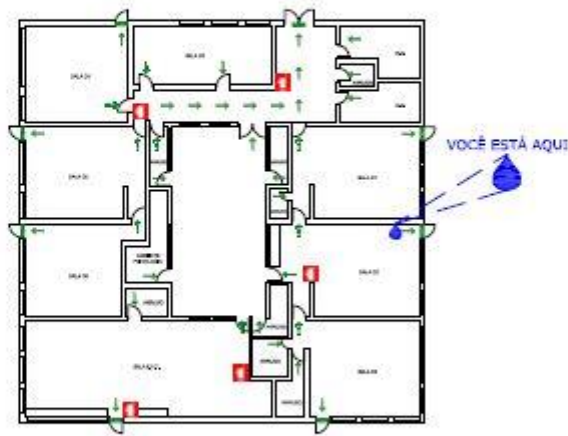


112

ESCALA 1:200  
setembro/2010

# PLANTA DE EMERGÊNCIA

BLOCO c R/Chão



- SE OCORRER UM INCÊNDIO**
- CONTATE A SEGURANÇA DE EMERGÊNCIA
  - MANTENHA-SE CALMO
  - COMBATA O FOGO COM UM EXTINTOR, MAS SOMENTE SE NÃO CONSECUIR APAGAR O FOGO
  - ABANDONE O AMBIENTE E LOCAL
- SE OCORRER UM SEISMOS**
- NÃO SE PRECISITA PARA A SAÍDA
  - MANTENHA-SE CALMO E NÃO CORRE
  - MANTENHA-SE ABASTADO DAS JANELAS, ESPRumos, CANOQUAS E PÓRCELOS
- AO SER DESACONDIÇÃOADA A EVACUAÇÃO**
- ABANDONE IMEDIATAMENTE O LOCAL
  - SIGA AS INSTRUÇÕES DOS COORDENADORES
  - DIREÇÃO CALMAMENTE PARA A SAÍDA
  - NÃO VOLTAR PARA O LOCAL
  - NÃO VOLTAR PARA O LOCAL SEM AUTORIZAÇÃO
  - DIREÇÃO PARA O PONTO DE ENCONTRO
- LEGENDA**
- Você está aqui
  - EXTINTOR
  - CAMINHO DE EVACUAÇÃO
  - CAMINHO DE EVACUAÇÃO ALTERNATIVO
  - PRECISAMOS FINAL DE EVACUAÇÃO
  - PONTO DE ENCONTRO



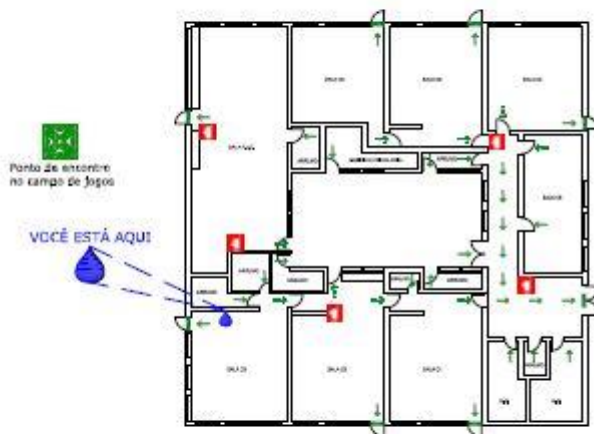
Ponto de encontro no campo de jogos

112

ESCALA 1:200  
NOVEMBRO 2010

# PLANTA DE EMERGÊNCIA

BLOCO c R/Chão



Ponto de encontro no campo de jogos

VOCÊ ESTÁ AQUI

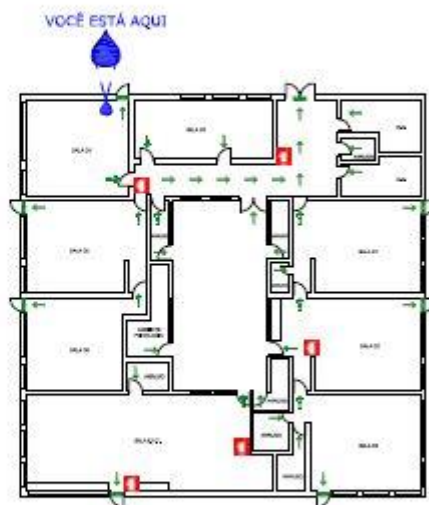
- SE OCORRER UM INCÊNDIO**
- CONTATE A SEGURANÇA DE EMERGÊNCIA
  - MANTENHA-SE CALMO
  - COMBATA O FOGO COM UM EXTINTOR, MAS SOMENTE SE NÃO CONSECUIR APAGAR O FOGO
  - ABANDONE O AMBIENTE E LOCAL
- SE OCORRER UM SEISMOS**
- NÃO SE PRECISITA PARA A SAÍDA
  - MANTENHA-SE CALMO E NÃO CORRE
  - MANTENHA-SE ABASTADO DAS JANELAS, ESPRumos, CANOQUAS E PÓRCELOS
- AO SER DESACONDIÇÃOADA A EVACUAÇÃO**
- ABANDONE IMEDIATAMENTE O LOCAL
  - SIGA AS INSTRUÇÕES DOS COORDENADORES
  - DIREÇÃO CALMAMENTE PARA A SAÍDA
  - NÃO VOLTAR PARA O LOCAL
  - NÃO VOLTAR PARA O LOCAL SEM AUTORIZAÇÃO
  - DIREÇÃO PARA O PONTO DE ENCONTRO
- LEGENDA**
- Você está aqui
  - EXTINTOR
  - CAMINHO DE EVACUAÇÃO
  - CAMINHO DE EVACUAÇÃO ALTERNATIVO
  - PRECISAMOS FINAL DE EVACUAÇÃO
  - PONTO DE ENCONTRO

112

ESCALA 1:200  
NOVEMBRO 2010

# PLANTA DE EMERGÊNCIA

BLOCO C R/Chão



- SE OCORRER UM INCÊNDIO**
- CONTATE A SEGURANÇA do edifício
  - MANTENHA-SE CALMO
  - COMBATA O FOGO com um extintor, mas somente se você estiver seguro e não estiver danificado. SE NÃO CONSEGUIR APAGAR O FOGO
  - ABANDONE CALMAMENTE O LOCAL.
- SE OCORRER UM SISMO**
- NÃO SE PRECISITA PULAR A SÉCULA
  - MANTENHA-SE CALMO E NÃO CORRE
  - MANTENHA-SE AFASTADO DAS JANELAS, ESPEROS, CABIDEIROS E PÓDIOS
- NO SISO DESDENCIADA A EVACUAÇÃO**
- ABANDONE IMEDIATAMENTE O LOCAL
  - SIGA AS INSTRUÇÕES DOS COORDENADORES
  - DIREÇÃO CALMAMENTE PARA A SAÍDA. Não se precipite ao sair e não volte ao apartamento
  - NÃO VOLTE PARA CASA SEM AUTORIZAÇÃO
  - DIREÇÃO PARA O PONTO DE ENCONTRO
- LEGENDA**
- Você está aqui
  - EXTINTOR
  - CAMINHO DE EVACUAÇÃO
  - CAMINHO DE EVACUAÇÃO ALTERNATIVO
  - PERÍMETRO FOM DE EVACUAÇÃO
  - PONTO DE ENCONTRO



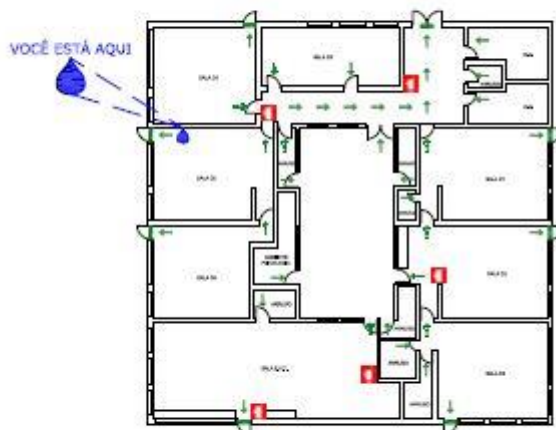
Ponto de encontro no campo de futebol

112

ESCALA 1:200  
NOVEMBRO/2015

# PLANTA DE EMERGÊNCIA

BLOCO C R/Chão



- SE OCORRER UM INCÊNDIO**
- CONTATE A SEGURANÇA do edifício
  - MANTENHA-SE CALMO
  - COMBATA O FOGO com um extintor, mas somente se você estiver seguro e não estiver danificado. SE NÃO CONSEGUIR APAGAR O FOGO
  - ABANDONE CALMAMENTE O LOCAL.
- SE OCORRER UM SISMO**
- NÃO SE PRECISITA PULAR A SÉCULA
  - MANTENHA-SE CALMO E NÃO CORRE
  - MANTENHA-SE AFASTADO DAS JANELAS, ESPEROS, CABIDEIROS E PÓDIOS
- NO SISO DESDENCIADA A EVACUAÇÃO**
- ABANDONE IMEDIATAMENTE O LOCAL
  - SIGA AS INSTRUÇÕES DOS COORDENADORES
  - DIREÇÃO CALMAMENTE PARA A SAÍDA. Não se precipite ao sair e não volte ao apartamento
  - NÃO VOLTE PARA CASA SEM AUTORIZAÇÃO
  - DIREÇÃO PARA O PONTO DE ENCONTRO
- LEGENDA**
- Você está aqui
  - EXTINTOR
  - CAMINHO DE EVACUAÇÃO
  - CAMINHO DE EVACUAÇÃO ALTERNATIVO
  - PERÍMETRO FOM DE EVACUAÇÃO
  - PONTO DE ENCONTRO



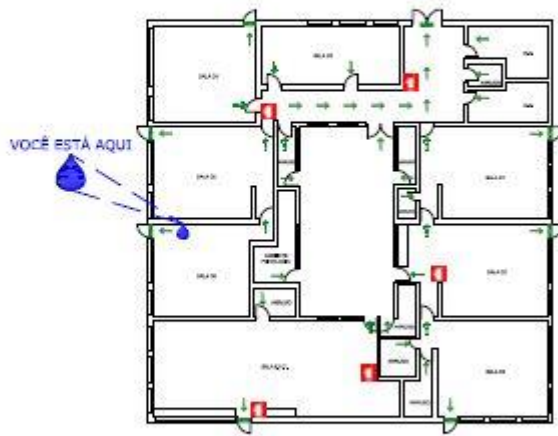
Ponto de encontro no campo de futebol

112

ESCALA 1:200  
NOVEMBRO/2015

# PLANTA DE EMERGÊNCIA

BLOCO c R/Chão



Ponto de encontro  
no campo de jogos

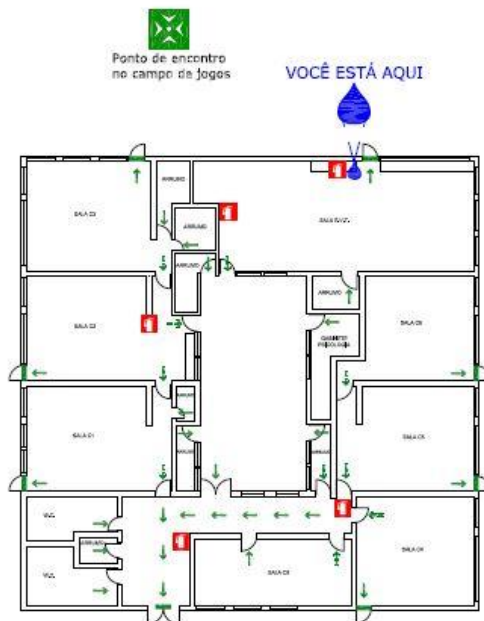
112

ESCALA 1:200  
NOVEMBRO|2010

- SE DESCOBRIR UM INCÊNDIO**
- ☎ CONTACTE A SEGURANÇA da escola
  - 👤 MANTENHA-SE CALMO
  - 🔥 COMBATA O FOGO com um extintor não corre riscos desnecessários SE NÃO CONSEGUIR APAGAR O FOGO
  - 🚪 ABANDONE CALMAMENTE O LOCAL
- SE OCORRER UM SISMO**
- 🚫 NÃO SE PRECIPITE PARA A SAÍDA
  - 👤 MANTENHA-SE CALMO E NÃO GRITE
  - 🚪 MANTENHA-SE AFASTADO DAS JANELAS, ESPELHOS, CÂNDIDOS E MÓVEIS
- AO SER DESENCADEADA A EVACUAÇÃO**
- 🚪 ABANDONE IMEDIATAMENTE O LOCAL
  - 👤 SIGA AS INSTRUÇÕES DOS COORDENADORES
  - 🚪 DIRIJA-SE CALMAMENTE PARA A SAÍDA Feche as portas ao sair. Não a utilização de segurança
  - 🚫 NÃO VOLTE PARA TRÁS SEM AUTORIZAÇÃO
  - 🚪 DIRIJA-SE PARA O PONTO DE ENCONTRO
- LEGENDA**
- 💧 VOCÊ ESTÁ AQUI
  - 🔥 EXTINTOR
  - ➡ CAMINHO DE EVACUAÇÃO
  - ➡ CAMINHO DE EVACUAÇÃO ALTERNATIVO
  - ➡ PERCURSO FINAL DE EVACUAÇÃO
  - 👤 PONTO DE ENCONTRO

# PLANTA DE EMERGÊNCIA

BLOCO c R/Chão



Ponto de encontro  
no campo de jogos

VOCÊ ESTÁ AQUI



112

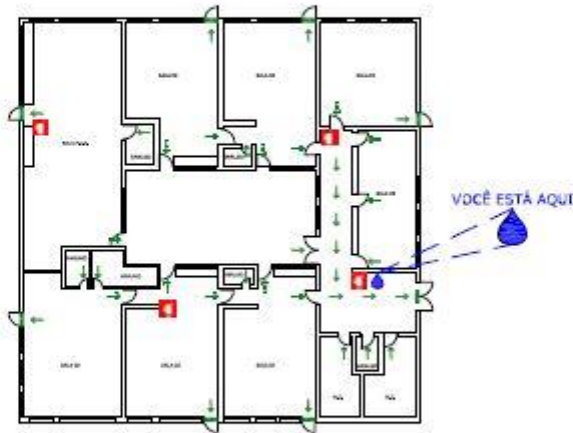
ESCALA 1:200  
NOVEMBRO|2010

- SE DESCOBRIR UM INCÊNDIO**
- ☎ CONTACTE A SEGURANÇA da escola
  - 👤 MANTENHA-SE CALMO
  - 🔥 COMBATA O FOGO com um extintor não corre riscos desnecessários SE NÃO CONSEGUIR APAGAR O FOGO
  - 🚪 ABANDONE CALMAMENTE O LOCAL
- SE OCORRER UM SISMO**
- 🚫 NÃO SE PRECIPITE PARA A SAÍDA
  - 👤 MANTENHA-SE CALMO E NÃO GRITE
  - 🚪 MANTENHA-SE AFASTADO DAS JANELAS, ESPELHOS, CÂNDIDOS E MÓVEIS
- AO SER DESENCADEADA A EVACUAÇÃO**
- 🚪 ABANDONE IMEDIATAMENTE O LOCAL
  - 👤 SIGA AS INSTRUÇÕES DOS COORDENADORES
  - 🚪 DIRIJA-SE CALMAMENTE PARA A SAÍDA Feche as portas ao sair. Não a utilização de segurança
  - 🚫 NÃO VOLTE PARA TRÁS SEM AUTORIZAÇÃO
  - 🚪 DIRIJA-SE PARA O PONTO DE ENCONTRO
- LEGENDA**
- 💧 VOCÊ ESTÁ AQUI
  - 🔥 EXTINTOR
  - ➡ CAMINHO DE EVACUAÇÃO
  - ➡ CAMINHO DE EVACUAÇÃO ALTERNATIVO
  - ➡ PERCURSO FINAL DE EVACUAÇÃO
  - 👤 PONTO DE ENCONTRO

# PLANTA DE EMERGÊNCIA

BLOCO D R/Chão

 Ponto de encontro no campo de jogos



- SE OCORRER UM INCÊNDIO**
-  CONFIQUE A SEGURANÇA de você
  -  MANTENHA CALME
  -  LUBRIFIQUE O FOGO COM UM extintor, não com água despressurizada, se não conseguir APAGAR O FOGO
  -  ABANDONE CALMAMENTE O LOCAL
- SE OCORRER UM SISMO**
-  NÃO SE PRECISITA PARA A SAÍDA
  -  MANTENHA CALME E NÃO CORRE
  -  MANTENHA-SE AFASTADO DAS JANELAS, ESPALHOS, CANDEIROS E PAINÉIS
- AO SER DESIGNADA PARA A EVACUAÇÃO**
-  ABANDONE IMEDIATAMENTE O LOCAL
  -  SIGA AS INSTRUÇÕES DOS COORDENADORES
  -  DIRIJA-SE CALMAMENTE PARA A SAÍDA, tenha as portas ao lado e a direção do percurso
  -  NÃO VOLTE PARA TRÁS SEM AUTORIZAÇÃO
  -  DIRIJA-SE PARA O PONTO DE ENCONTRO
- LEGENDA**
-  você está aqui
  -  EXTINTOR
  -  CAMINHO DE EVACUAÇÃO
  -  CAMINHO DE EVACUAÇÃO ALTERNATIVO
  -  PERCURSO FINAL DE EVACUAÇÃO
  -  PONTO DE ENCONTRO



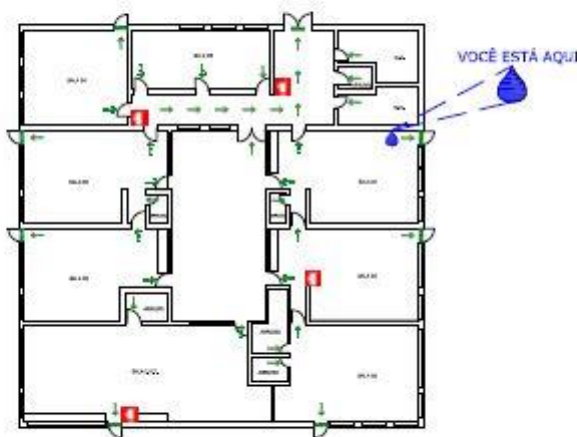
 112

ESCALA 1:200  
NOVEMBRO/2010

# PLANTA DE EMERGÊNCIA

BLOCO D R/Chão

 Ponto de encontro no campo de jogos



- SE OCORRER UM INCÊNDIO**
-  CONFIQUE A SEGURANÇA de você
  -  MANTENHA CALME
  -  LUBRIFIQUE O FOGO COM UM extintor, não com água despressurizada, se não conseguir APAGAR O FOGO
  -  ABANDONE CALMAMENTE O LOCAL
- SE OCORRER UM SISMO**
-  NÃO SE PRECISITA PARA A SAÍDA
  -  MANTENHA CALME E NÃO CORRE
  -  MANTENHA-SE AFASTADO DAS JANELAS, ESPALHOS, CANDEIROS E PAINÉIS
- AO SER DESIGNADA PARA A EVACUAÇÃO**
-  ABANDONE IMEDIATAMENTE O LOCAL
  -  SIGA AS INSTRUÇÕES DOS COORDENADORES
  -  DIRIJA-SE CALMAMENTE PARA A SAÍDA, tenha as portas ao lado e a direção do percurso
  -  NÃO VOLTE PARA TRÁS SEM AUTORIZAÇÃO
  -  DIRIJA-SE PARA O PONTO DE ENCONTRO
- LEGENDA**
-  você está aqui
  -  EXTINTOR
  -  CAMINHO DE EVACUAÇÃO
  -  CAMINHO DE EVACUAÇÃO ALTERNATIVO
  -  PERCURSO FINAL DE EVACUAÇÃO
  -  PONTO DE ENCONTRO



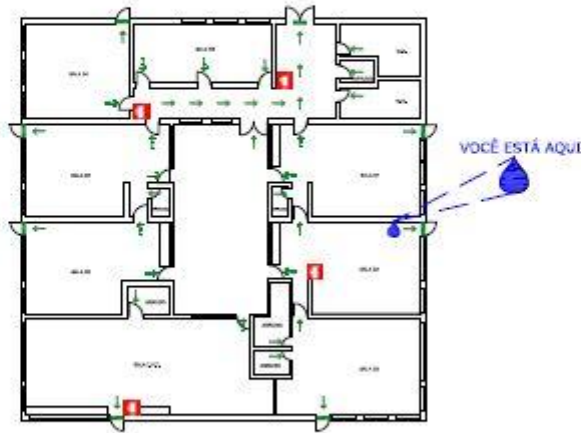
 112

ESCALA 1:200  
NOVEMBRO/2010

# PLANTA DE EMERGÊNCIA

BLOCO D R/Chão

Ponto de encontro  
no campo de jogos



- SE OCORRER UM INCÊNDIO**
- CONTATE A SEGURANÇA de escola**
  - MANTENHA-SE CALMO**
  - COMBATA O FOGO com um extintor**  
só caso você tiver recebido a  
SE NÃO CONSEGUIR APAGAR O FOGO
  - ABANDONE CALMAMENTE O LOCAL**
- SE OCORRER UM SEISMO**
- NÃO SE PRECISITA PARA A SAÍDA**
  - MANTENHA-SE CALMO E NÃO CORRE**
  - MANTENHA-SE ABERTADO aos JANELAS, ESPALHOS, ESCANDELOS E PÓDIOS**
- AO SER DESPRENDIDA A EVACUAÇÃO**
- ABANDONE IMEDIATAMENTE O LOCAL**
  - SIGA AS INSTRUÇÕES DOS COORDENADORES**
  - DIREÇÃO CALMAMENTE PARA A SAÍDA**  
Preste atenção ao **tipo e direção** do sinal
  - NÃO VOLTE PARA TRÁS SEM AUTORIZAÇÃO**
  - DIREÇÃO PARA O PONTO DE ENCONTRO**
- LEGENDA**
- Você está aqui**
  - DETECTOR**
  - CRONOGRAMA DE EVACUAÇÃO**
  - CRONOGRAMA DE EVACUAÇÃO ALTERNATIVO**
  - PARAQUEDIZ FINAL DE EVACUAÇÃO**
  - PONTO DE ENCONTRO**



112

ESCOLA LUIZ  
NOVEMBRO 2010

# PLANTA DE EMERGÊNCIA

BLOCO D R/Chão

VOCÊ ESTÁ AQUI



- SE OCORRER UM INCÊNDIO**
- CONTATE A SEGURANÇA de escola**
  - MANTENHA-SE CALMO**
  - COMBATA O FOGO com um extintor**  
só caso você tiver recebido a  
SE NÃO CONSEGUIR APAGAR O FOGO
  - ABANDONE CALMAMENTE O LOCAL**
- SE OCORRER UM SEISMO**
- NÃO SE PRECISITA PARA A SAÍDA**
  - MANTENHA-SE CALMO E NÃO CORRE**
  - MANTENHA-SE ABERTADO aos JANELAS, ESPALHOS, ESCANDELOS E PÓDIOS**
- AO SER DESPRENDIDA A EVACUAÇÃO**
- ABANDONE IMEDIATAMENTE O LOCAL**
  - SIGA AS INSTRUÇÕES DOS COORDENADORES**
  - DIREÇÃO CALMAMENTE PARA A SAÍDA**  
Preste atenção ao **tipo e direção** do sinal
  - NÃO VOLTE PARA TRÁS SEM AUTORIZAÇÃO**
  - DIREÇÃO PARA O PONTO DE ENCONTRO**
- LEGENDA**
- Você está aqui**
  - DETECTOR**
  - CRONOGRAMA DE EVACUAÇÃO**
  - CRONOGRAMA DE EVACUAÇÃO ALTERNATIVO**
  - PARAQUEDIZ FINAL DE EVACUAÇÃO**
  - PONTO DE ENCONTRO**



Ponto de encontro  
no campo de jogos

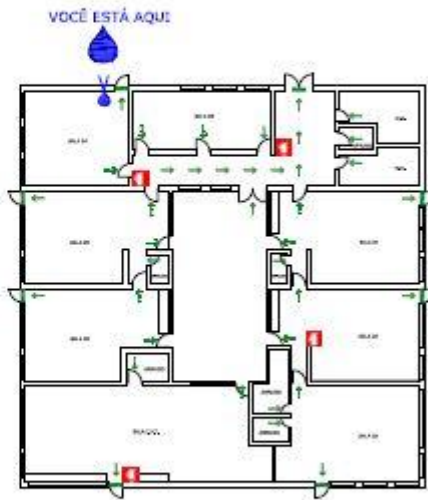
112

ESCOLA LUIZ  
NOVEMBRO 2010

# PLANTA DE EMERGÊNCIA

BLOCO D R/Chão

Ponto de encontro  
no campo de jogos



- SE OCORRER UM INCÊNDIO**
- CONTATE A SEGURANÇA DE VOS
  - MANTENHA-SE CALMO
  - COMBATA O FOGO COM UM EXTINTOR SE NÃO CONSEGUIR APAGAR O FOGO
  - ABANDONE CALMAMENTE O LOCAL
- SE OCORRER UM SEISMICO**
- NÃO SE PRECISITA FUGIR A SALIDA
  - MANTENHA-SE CALMO E NÃO CORRE
  - MANTENHA-SE ATENTADO SEM JANELAS, ESPelhos, QUADROS E PÊNDULOS
- AO SER DESACONDIÇIONADA A ENFERMAGEM**
- ABANDONE IMEDIATAMENTE O LOCAL
  - SIGA AS INSTRUÇÕES DOS COORDENADORES
  - DIREÇÃO CALMAMENTE PARA A SALIDA
  - NÃO VOLTAR PARA TRÁS SEM AUTORIZAÇÃO
  - DIREÇÃO PARA O PONTO DE ENCONTRO
- LEGENDA**
- Você está aqui
  - Detector
  - Caminho de Evacuação
  - Caminho de Evacuação Alternativo
  - Ponto Final de Evacuação
  - Ponto de Encontro



112

ESCALA 1:200  
NOVEMBRO 2010

# PLANTA DE EMERGÊNCIA

BLOCO D R/Chão

Ponto de encontro  
no campo de jogos



- SE OCORRER UM INCÊNDIO**
- CONTATE A SEGURANÇA DE VOS
  - MANTENHA-SE CALMO
  - COMBATA O FOGO COM UM EXTINTOR SE NÃO CONSEGUIR APAGAR O FOGO
  - ABANDONE CALMAMENTE O LOCAL
- SE OCORRER UM SEISMICO**
- NÃO SE PRECISITA FUGIR A SALIDA
  - MANTENHA-SE CALMO E NÃO CORRE
  - MANTENHA-SE ATENTADO SEM JANELAS, ESPelhos, QUADROS E PÊNDULOS
- AO SER DESACONDIÇIONADA A ENFERMAGEM**
- ABANDONE IMEDIATAMENTE O LOCAL
  - SIGA AS INSTRUÇÕES DOS COORDENADORES
  - DIREÇÃO CALMAMENTE PARA A SALIDA
  - NÃO VOLTAR PARA TRÁS SEM AUTORIZAÇÃO
  - DIREÇÃO PARA O PONTO DE ENCONTRO
- LEGENDA**
- Você está aqui
  - Detector
  - Caminho de Evacuação
  - Caminho de Evacuação Alternativo
  - Ponto Final de Evacuação
  - Ponto de Encontro



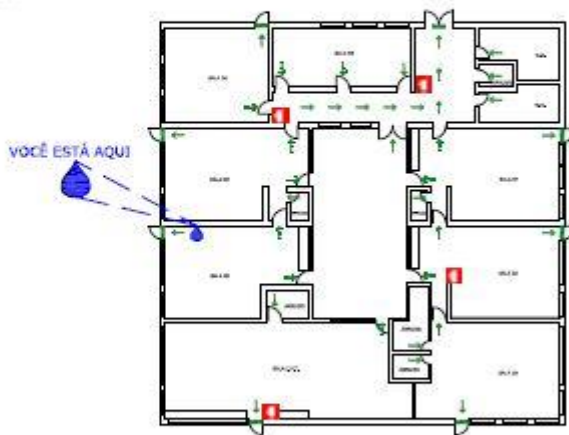
112

ESCALA 1:200  
NOVEMBRO 2010

# PLANTA DE EMERGÊNCIA

BLOCO D R/Chão

Ponto de encontro  
no campo de jogos



- SE DESCOBER UM INCÊNDIO**
- CONTATE A SEGURANÇA DE EMERGÊNCIA
  - MANTENHA-SE CALMO
  - COMBATA O FOGO COM UM EXTINTOR NÃO COMEÇANDO DESMONTÁ-LO SE NÃO CONSEGUIR APAGAR O FOGO
  - ABANDONE CALMAMENTE O LOCAL
- SE DESCOBER UM SISMO**
- NÃO SE PRECISITA PARA A SAÍDA
  - MANTENHA-SE CALMO E NÃO CORRE
  - MANTENHA-SE ATENTADO PARA JANELAS, ESPALHOS, CANOZINHOS E PISOS
- AO SER DESMARCADA A EVACUAÇÃO**
- ABANDONE IMEDIATAMENTE O LOCAL
  - SIGA AS INSTRUÇÕES DOS COORDENADORES
  - DIREÇÃO CALMAMENTE PARA A SAÍDA (NÃO SE PRECISA DE VÍDEO)
  - NÃO VOLTE PARA TRÁS SEM AUTORIZAÇÃO
  - DIREÇÃO PARA O PONTO DE ENCONTRO
- LEGENDA**
- Você está aqui
  - EXTINTOR
  - CAMINHO DE EVACUAÇÃO
  - CAMINHO DE EVACUAÇÃO ALTERNATIVO
  - PONTO DE ENCONTRO
  - PORTA DE ESCURTO



112

ESCALA 1:200  
NOVEMBRO/2010

# PLANTA DE EMERGÊNCIA

BLOCO D R/Chão

VOCÊ ESTÁ AQUI



- SE DESCOBER UM INCÊNDIO**
- CONTATE A SEGURANÇA DE EMERGÊNCIA
  - MANTENHA-SE CALMO
  - COMBATA O FOGO COM UM EXTINTOR NÃO COMEÇANDO DESMONTÁ-LO SE NÃO CONSEGUIR APAGAR O FOGO
  - ABANDONE CALMAMENTE O LOCAL
- SE DESCOBER UM SISMO**
- NÃO SE PRECISITA PARA A SAÍDA
  - MANTENHA-SE CALMO E NÃO CORRE
  - MANTENHA-SE ATENTADO PARA JANELAS, ESPALHOS, CANOZINHOS E PISOS
- AO SER DESMARCADA A EVACUAÇÃO**
- ABANDONE IMEDIATAMENTE O LOCAL
  - SIGA AS INSTRUÇÕES DOS COORDENADORES
  - DIREÇÃO CALMAMENTE PARA A SAÍDA (NÃO SE PRECISA DE VÍDEO)
  - NÃO VOLTE PARA TRÁS SEM AUTORIZAÇÃO
  - DIREÇÃO PARA O PONTO DE ENCONTRO
- LEGENDA**
- Você está aqui
  - EXTINTOR
  - CAMINHO DE EVACUAÇÃO
  - CAMINHO DE EVACUAÇÃO ALTERNATIVO
  - PONTO DE ENCONTRO
  - PORTA DE ESCURTO



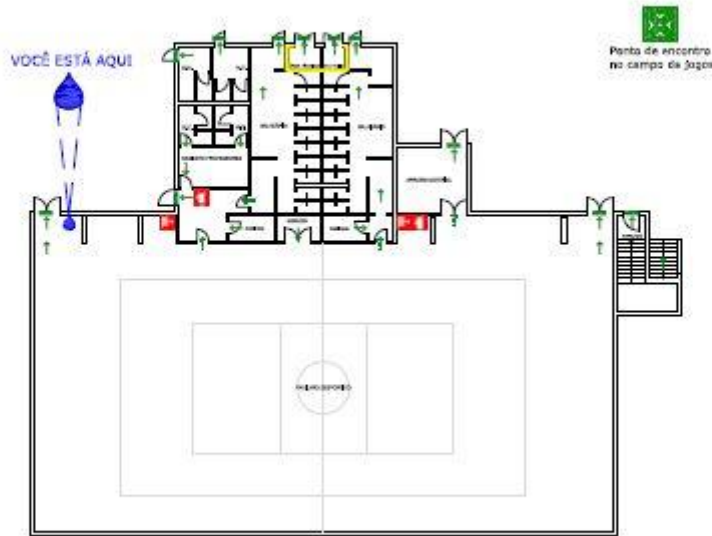
Ponto de encontro  
no campo de jogos

112

ESCALA 1:200  
NOVEMBRO/2010

# PLANTA DE EMERGÊNCIA

Pavilhão Desportivo R/Chão



- SE DESCOBRIR UM INCÊNDIO**
- CONTACTE A SEGURANÇA DE EMERGÊNCIA
  - MANTENHA-SE CALMO
  - COMBATA O FOGO COM UM EXTINTOR, MAS SEM DESPERDIÇAR O TEMPO SE NÃO CONSEGUIR APAGAR O FOGO
  - ABANDONE CALMAMENTE O LOCAL.
- SE OCORRER UM SISMO**
- NÃO SE PRECISITA PARA A SAÍDA
  - MANTENHA-SE CALMO E NÃO CORRE
  - MANTENHA-SE ABASTADO DAS MÃOS, ESPALHOS, CANOCHAS E MÓVEIS
- AO SER DESMARCADA A EVACUAÇÃO**
- ABANDONE IMEDIATAMENTE O LOCAL
  - SIGA AS INSTRUÇÕES DOS COORDENADORES
  - DIRIJA-SE CALMAMENTE PARA A SAÍDA. Não se precisa de sair logo a sair do local de segurança
  - NÃO VOLTE PARA TRÁS SEM AUTORIZAÇÃO
  - DIRIJA-SE PARA O PONTO DE ENCONTRO
- LEGENDA**
- VOCÊ ESTÁ AQUI
  - EXTINTOR
  - SAÍDA DE EMERGÊNCIA
  - DIREÇÃO DE EVACUAÇÃO
  - DIREÇÃO DE EVACUAÇÃO ALTERNATIVA
  - PERÍMETER FINAL DE EVACUAÇÃO
  - PONTO DE ENCONTRO
  - LOCAL DE RISCO

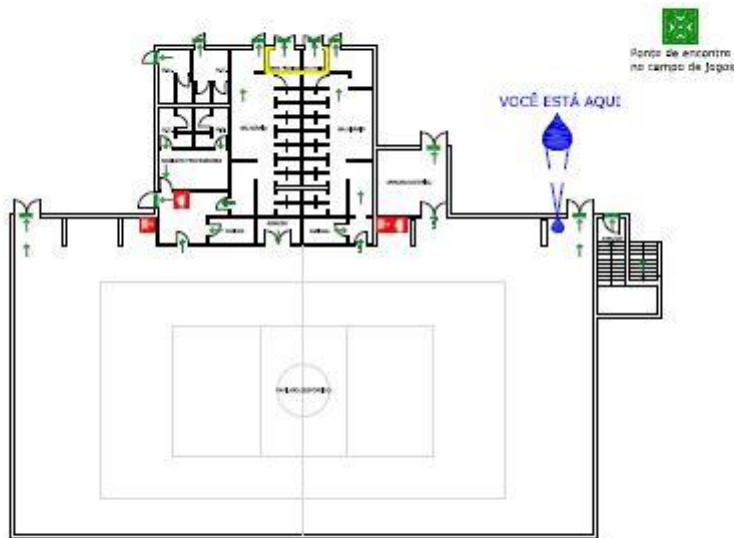


112

ESCALA 1:200  
NOVEMBRO 2015

# PLANTA DE EMERGÊNCIA

Pavilhão Desportivo R/Chão



- SE DESCOBRIR UM INCÊNDIO**
- CONTACTE A SEGURANÇA DE EMERGÊNCIA
  - MANTENHA-SE CALMO
  - COMBATA O FOGO COM UM EXTINTOR, MAS SEM DESPERDIÇAR O TEMPO SE NÃO CONSEGUIR APAGAR O FOGO
  - ABANDONE CALMAMENTE O LOCAL.
- SE OCORRER UM SISMO**
- NÃO SE PRECISITA PARA A SAÍDA
  - MANTENHA-SE CALMO E NÃO CORRE
  - MANTENHA-SE ABASTADO DAS MÃOS, ESPALHOS, CANOCHAS E MÓVEIS
- AO SER DESMARCADA A EVACUAÇÃO**
- ABANDONE IMEDIATAMENTE O LOCAL
  - SIGA AS INSTRUÇÕES DOS COORDENADORES
  - DIRIJA-SE CALMAMENTE PARA A SAÍDA. Não se precisa de sair logo a sair do local de segurança
  - NÃO VOLTE PARA TRÁS SEM AUTORIZAÇÃO
  - DIRIJA-SE PARA O PONTO DE ENCONTRO
- LEGENDA**
- VOCÊ ESTÁ AQUI
  - EXTINTOR
  - SAÍDA DE EMERGÊNCIA
  - DIREÇÃO DE EVACUAÇÃO
  - DIREÇÃO DE EVACUAÇÃO ALTERNATIVA
  - PERÍMETER FINAL DE EVACUAÇÃO
  - PONTO DE ENCONTRO
  - LOCAL DE RISCO



112

ESCALA 1:200  
NOVEMBRO 2015